

延寶年中之形

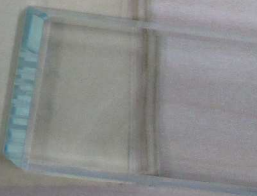
西

松平出羽守

東

南

松平
出羽守
三十一
水



元禄二己年之形

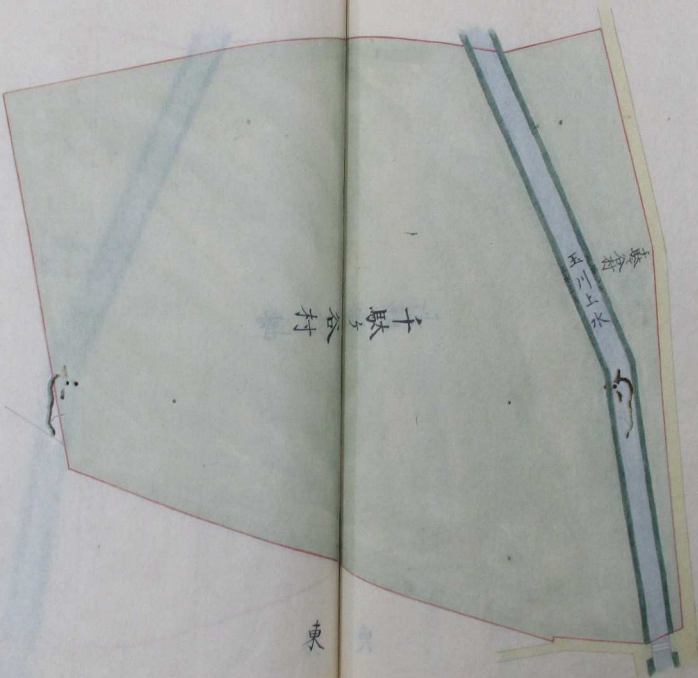
西

東

南

千駄ヶ谷村

千駄ヶ谷
五十二
六



元祿四年未年之形

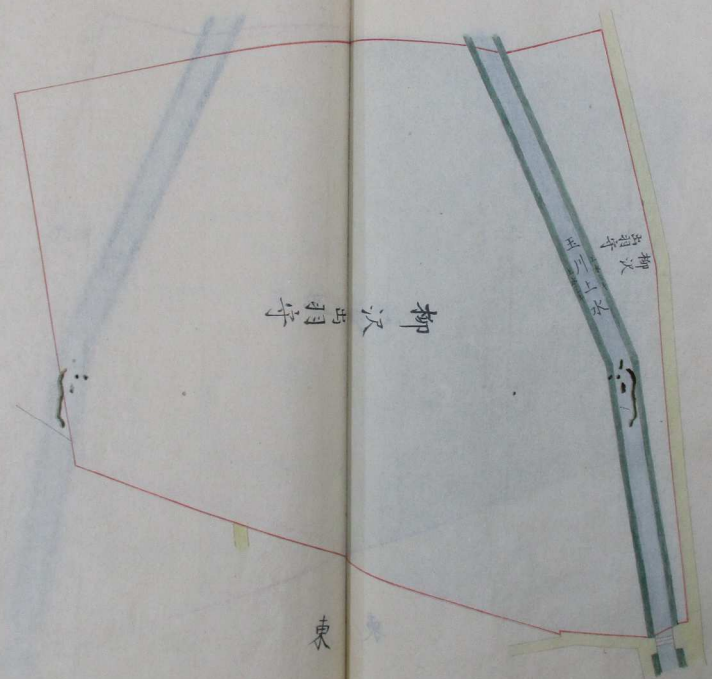
西

東

柳沢
田羽守

柳沢
田羽守
五二上水

南



元禄八年之形

西

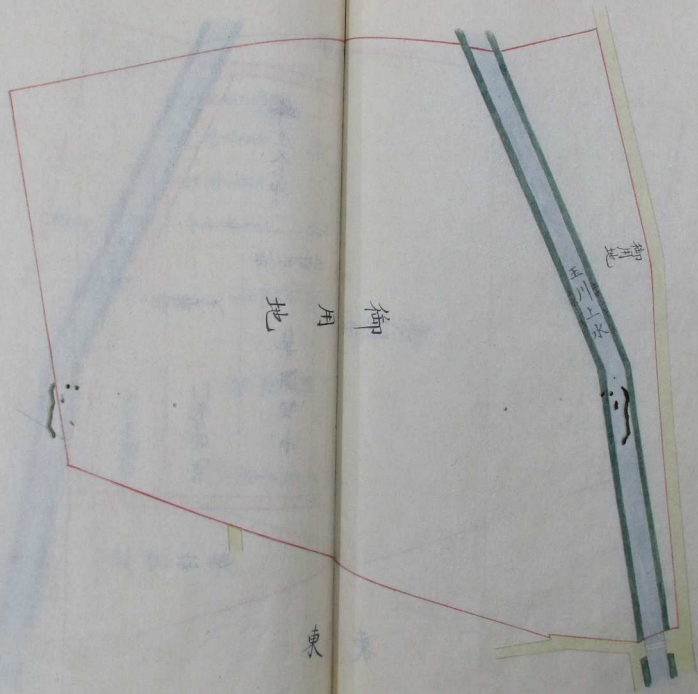
南

御用地

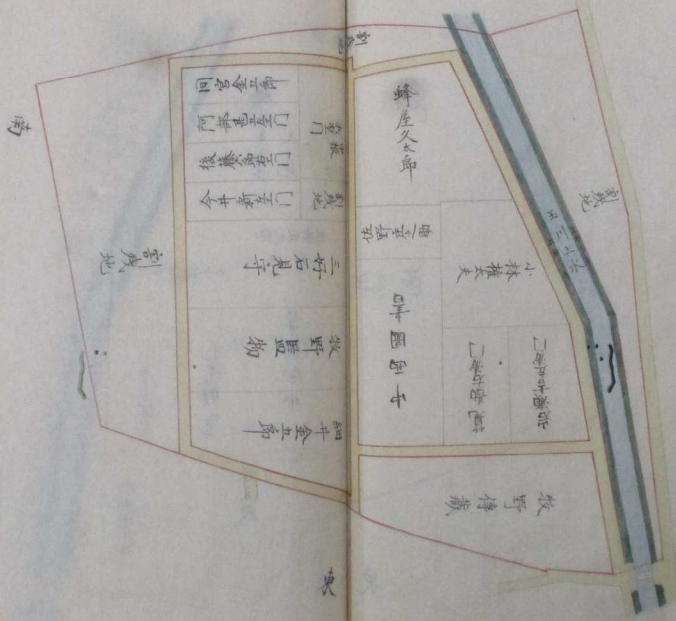
東

御

五ノ上水



元禄十七年之形



西

東

南

割残地

回宮金五郎

門前金五郎

後藤金五郎

今井金五郎

三好石見守

牧野置物

細井金五郎

蜂屋金五郎

小林權太

門前金五郎

門前金五郎

佐野金五郎

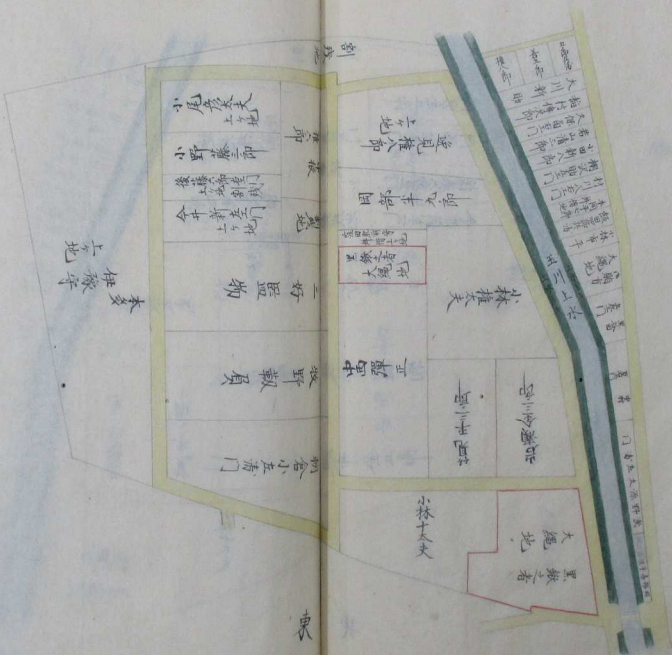
牧野傳藏

河川

元文二巳年
三月年
之形

西

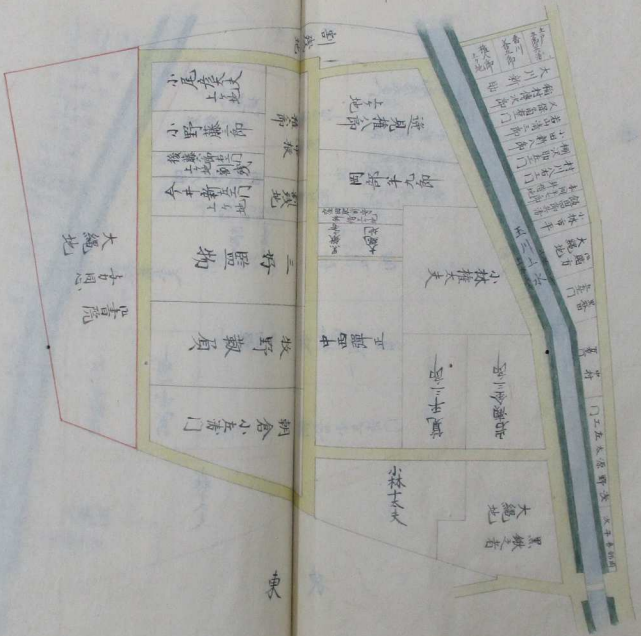
南



東

元文五申年之形

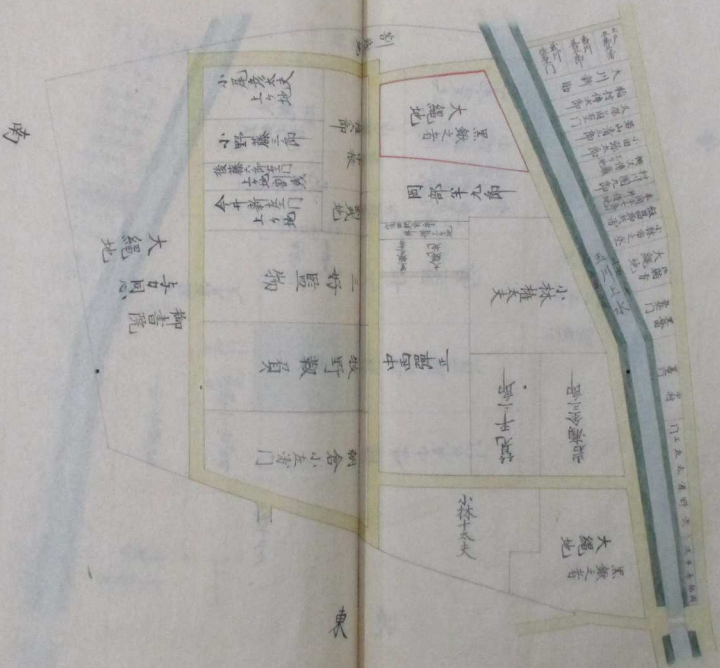
解



東

西

寛保元酉羊之形



南

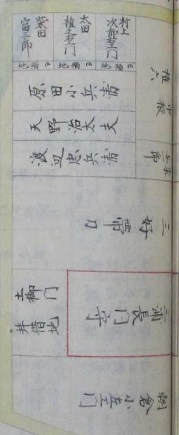
東

西

文化八年之形

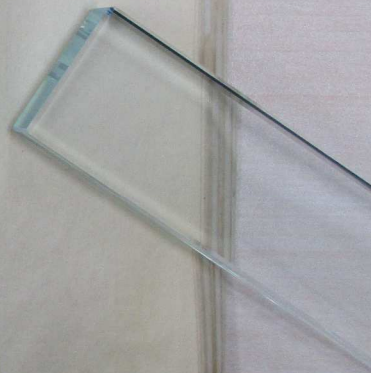
南

大總地
土中目心
大畠春



東

西



嘉永元申羊之形

南

大野
申羊
申羊



西

東



當時之形

田圃圖

西
戶田

松守
松屋敷

南

東

浦津中平

竹林原

大池
大畠
桑園心



浦津中平
竹林原

浦津中平
竹林原

浦津中平
竹林原